

# คลินิก

ทันสมัย ถูกต้อง กระจ่างชัด ประยุกต์ใช้ง่าย  
ปีที่ 25 ฉบับที่ 3 มีนาคม 2552 ISSN 0857-149X

วารสารเวชปฏิบัติและการใช้ยา

[www.doctor.or.th](http://www.doctor.or.th)

E-mail : [clinicmag@doctor.or.th](mailto:clinicmag@doctor.or.th)

มีแบบทดสอบ CME

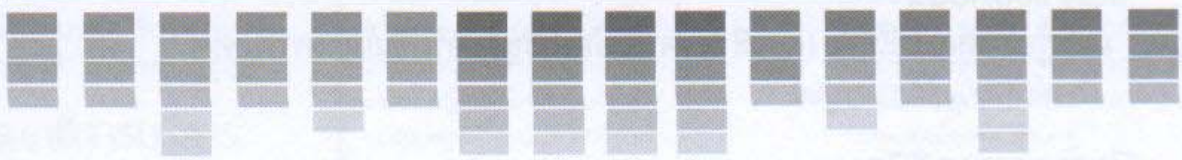
## การเปลี่ยนแปลงทางผิวหนังในโรคไต

- Update management  
in childhood diabetes :  
intensified insulin therapy
- ภาวะหลอดเลือดขาและปอดอุดตัน
- เมื่อผู้ป่วย “ติดพ่น”



# สารบัญ

คลินิก ปีที่ 25 ฉบับที่ 3 มีนาคม 2552



## บทบรรณาธิการ

การเยี่ยมชมบ้าน : เวทีเรียนรู้ร่วมกันของสหวิชาชีพ/สุรเกียรติ์ อาชานานุกภาพ 181

## เวชปฏิบัติปริทัศน์

การเปลี่ยนแปลงทางผิวหนังในโรคไต/ประวิตร พิศาลบุตร 183

ตอนที่ 1 : การเปลี่ยนแปลงทางผิวหนังในโรคที่เกี่ยวข้องกับการเกิดโรคไตระยะสุดท้าย  
แบบทดสอบ CME จำนวน 10 ข้อ รหัสกิจกรรม 3-23-000-9853/0902

Update management in childhood diabetes : intensified insulin therapy/  
สุภาวดี ลิขิตมาศกุล 191

## มานาสาระ

ธรรมนูญว่าด้วยระบบสุขภาพแห่งชาติ : เครื่องมือปฏิรูประบบสุขภาพในมิติทางกฎหมาย  
(ตอนที่ 1)/ไพศาล ลิ้มสถิตย์ 196

## เล่าสู่กันฟัง (บุคคลสำคัญทางการแพทย์)

บุคคลสำคัญทางการแพทย์ที่เกิดในเดือนมีนาคม (ตอนที่ 1)/ธีรวัฒน์ บุระวัฒน์ 200

## แพทย์เฝ้า

ภาวะหลอดเลือดขาและปอดอุดตัน/สมจินตนา นาคเสน, รพีพร โรจน์แสงเรือง,  
ยูวเรศ สิทธิชาญบัญชา 203

## คู่มือหมอครอบครัว

คู่มือหมอครอบครัว 51 : เมื่อผู้ป่วย "ติดพันัน"/พิชิต สุขสบาย, สายพิน ทัดถิรัตน์ 211

## คำถามที่ท่านควรรู้ในเวชปฏิบัติทั่วไป/วีรพัฒน์ สุวรรณธรรมมา (บรรณาธิการ)

Varicose vein (ตอนที่ 1)/ยอดยิ่ง วาสุทธิชัย 216

## ปริศนาคลินิก

รายที่ 1 : Actinomycetoma/วัลย์อร ปรัชญพฤทธิ 219

รายที่ 2 : โรคปอดอักเสบจาก CMV/วิทยา ทวีงสมบูรณศิริ, สมนึก สังฆานุกภาพ 221

รายที่ 3 : Cysticercosis บริเวณ cortex/เจริญพิน เจนจิตรานันท์ 221

## อาชีวเวชศาสตร์ปริทัศน์

SANTIKA กับอาชีวเวชศาสตร์/ฉันทนา ผดุงทศ

224

## บันทึกเวชกรรม

เรียนรู้อะไรตอนไปใช้ทุน (ตอนที่ 9) : จากกล่องทิชชู สู่ออร์ปชั้นในวงการแพทย์/  
พงศ์เทพ วงศ์วัชรไพบูลย์

229

## ปียวาจากทางคลินิก

จะทำร้ายกันอีกนานแค่ไหน?/พงศกร จินดาวัฒน์

233

## Guideline

แนวทางปฏิบัติเวชศาสตร์ฉุกเฉิน : การดูแลผู้ป่วยให้ “ตายดี” (9)/สันต์ หัตถ์ธีรัตน์

237

## ข่าวสารจากเลขาธิการแพทยสภา

“ควันทกลงเลือกตั้งกรรมการแพทยสภา”/สัมพันธ์ คมฤทธิ

243

## หมอ ยา งาม มา-ตอบไป

การใช้ยาเพื่อป้องกัน stress ulcer ที่เหมาะสมเป็นอย่างไร/สุภิญญา ดันตาปกุล,  
สุณี เลิศสินอุดม, สุภัสรณ์ สุขงกช

245

## ถาม-ตอบ ผ่าน website/ศักดิ์ชัย วงศกิตติรักษ์ (บรรณาธิการ)

❖ โรคตากุ้งยิง/ศักดิ์ชัย วงศกิตติรักษ์

251

❖ หูดที่ทวารหนัก/วีรพัฒน์ สุวรรณธรรมมา

252

## ปัญหาวิชาการ/สุรางค์ เจียมจรรยา (บรรณาธิการ)

❖ ข้อบ่งชี้ของการใช้ยาปฏิชีวนะในเด็ก/นิรันดร์ วรรณประภา

254

❖ การฉีด sclerosing agent กับการเกิด anal stricture/คณิต สัมบุญณานนท์

255

❖ ปฏิกริยาหลังจากฉีดวัคซีน pneumococcal/กำธร มาลาธรรม

256

## ปัจฉิมพากย์

ความรู้มุ่งผ้า/ไพบูลย์ สุริยะวงศ์ไพศาล

257

## คลินิกบริการ

180

เก็บสาระจากวารสารต่างประเทศ/วิชัย เอกพลากร

247

## מודדสอบวิชาการ

249

คำคมทางการแพทย์/ธีรวัฒน์ บุระวัฒน์

250

**คลินิก** : เป็นหนึ่งใน “โครงการเผยแพร่ความรู้ทางสิ่งพิมพ์” ของมูลนิธิหมอชาวบ้านที่ประมวลความรู้ทางเวชปฏิบัติและการใช้ยาสำหรับผู้ประกอบเวชปฏิบัติทุกสาขา จัดพิมพ์โดยสำนักพิมพ์หมอชาวบ้าน เป็นวารสารรายเดือน จัดส่งให้แพทย์ที่บอกรับเป็นสมาชิกในอาชีพที่เกี่ยวข้องเท่านั้น **บทความ** : บทความต่างๆ ที่ปรากฏในวารสารคลินิก เขียนโดยกองบรรณาธิการและผู้เชี่ยวชาญที่ทรงคุณวุฒิต่างๆ เพื่อให้ “เป็นความรู้ที่ทันสมัย ถูกต้อง กระชับ และประยุกต์ใช้ง่าย” **ต้นฉบับ** : ติดต่อดังต่อไปนี้ได้ที่ นายแพทย์สุรเกียรติ์ อาชานานภาพ 36/6 ซอยประดิพัทธ์ 10 ถนนประดิพัทธ์ แขวงสามเสนใน เขตพญาไท กรุงเทพฯ 10400 โทรศัพท์ 0-2618-4710, 0-2618-6391 ต่อ 15, 18 โทรสาร 0-2271-1806, ส่งทาง E-mail : mochaoban@gmail.com

บทความต่างๆ ที่ตีพิมพ์ในวารสารคลินิกถือเป็นลิขสิทธิ์ของวารสารฯ และผู้เขียน ห้ามนำไปเผยแพร่โดยไม่ได้รับอนุญาต